



Date de création : 16/01/2010

Date de mise à jour : 22/02/2010

Version n°2

Rédacteur : Myriam PETIT



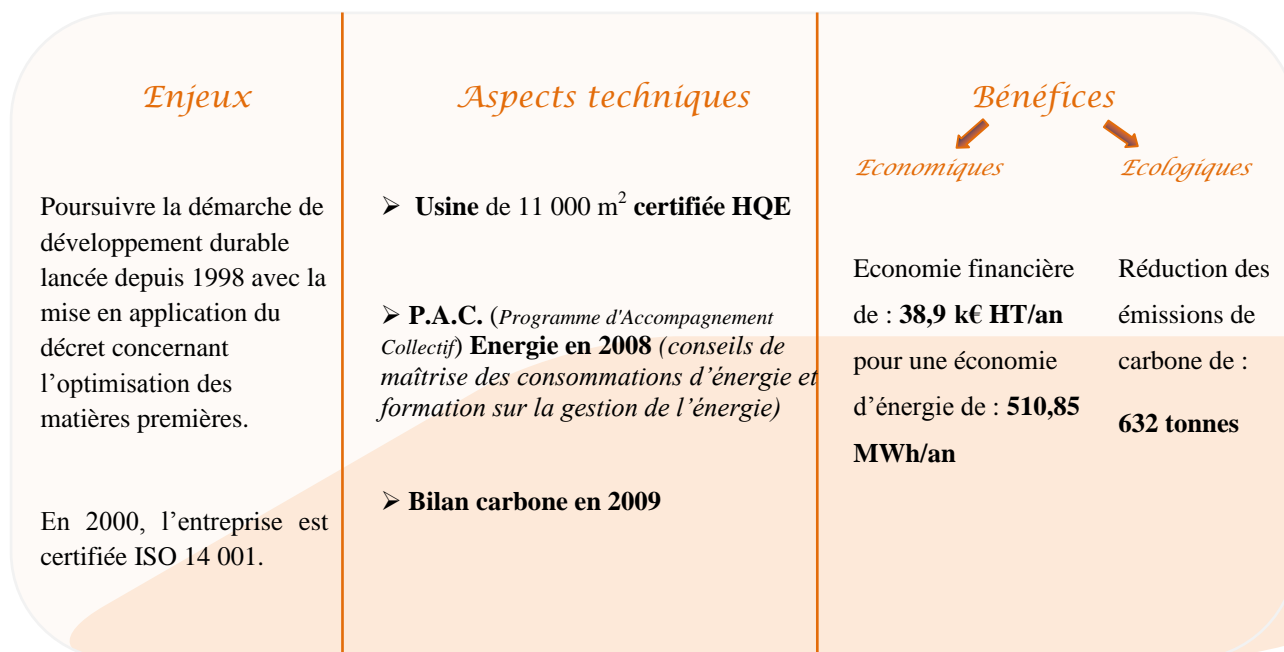
éco-emballe vos idées !



<p>✉ : Posson packaging Ouest Park 72300 Sablé s/ Sarthe</p> <p>☎ : 02.43.92.82.82</p> <p>☎ : 02.43.92.82.72</p> <p>🌐 : www.posson.fr</p>	<p>Contact</p> <p><i>Cécile Bodinier</i> Directrice qualité & communication cbodinier@posson.fr 02.43.92.82.73</p>	<p>✓ 90 personnes</p> <p>✓ transformation de carton en emballages pliants</p>
---	---	---



Démarche avancée d'économies d'énergies et de réduction de l'impact carbone



➤ Enjeux de cette démarche

Certifiée ISO 9 001 (qualité), OHSAS 18 001 (sécurité) et ISO 14 001 (environnement), l'entreprise Posson souhaite diminuer son impact écologique de façon continue dans le temps.

➤ Les indicateurs de suivi utilisés

La responsable du suivi (Mme Bodinier) travaille avec le responsable maintenance (Mr Fondain) pour suivre différents indicateurs :

- Suivi de la consommation électrique,
- Suivi de la consommation électrique par tonne de carton transformé,
- Suivi de la consommation de gaz.

➤ Résultats obtenus

1) L'usine de 11 000m² certifiée HQE

La réalisation de l'usine a duré 1 an (de février à décembre 2004). Elle est construite selon la norme HQE : *orientation pour un éclairage naturel, vision du personnel vers l'extérieur, optimisation isolation et éclairage, toit en forme de vague pour une absorption maximale du bruit...*

L'investissement est de 6,5M€ HT. Le temps de retour sur investissement du bâtiment est impossible à estimer mais la dirigeante l'évalue par l'atout concurrentiel gagné par l'entreprise au sein de son secteur d'activité. *Posson réalise une augmentation de son chiffre d'affaires de 4 % en 2009 alors que l'ensemble du secteur est touché par une diminution de 15% du marché.*

2) Le PAC Energie (Programme d'Accompagnement Collectif Energie)

Les tableaux ci-dessous décrivent les pistes d'amélioration suggérées par l'APAVE lors de la réalisation du P.A.C énergie en 2008 (données prévisionnelles).

Actions réalisées courant 2009	Coût de la mise en place (en k€ HT)	Economie d'énergie (en MWh/an)	Economie de CO ₂ (en kg éq. C/an)	Economie financière (en k€ HT/an)	Temps de retour sur investissement (en années)
Délestage des aérothermes électriques	0,5	-	-	3	0,17
Baisse de la pression vapeur au départ de la chaudière (12 à 11,5 b)	0	40 à 90	3 000 à 6 750	2 à 4,5	Immédiat
Compresseur d'air mieux dimensionné + surveillance du réseau d'air comprimé	10	65	1 500	4	2,5
Optimisation du rendement de la chaudière	0,3	7	500	0,3	1
Modification du régime du brûleur	0	33	2 500	2	Immédiat
Optimisation du chauffage/ventilation/climatisation des locaux (<i>minuterie, free cooling*...</i>)	0,3	2,25	50	0,14	2
Passage du propane au gaz naturel	18	-	6 000 ¹	5	3,6
Eclairage : minuterie et détecteurs de présence	0,7	44	1 100	2,8	0,2
Porte à lanières PVC	0,6	72	1 800	4,7	0,1

* Free cooling : entrée d'air froid pendant les nuits pour rafraîchir les locaux en été

¹ Donnée issue du bilan carbone réalisé par l'APAVE en 2009

Plan d'action pour 2010	Coût de la mise en place (en k€ HT)	Economie d'énergie (en MWh/an)	Economie de CO ₂ (en kg éq. C/an)	Economie financière (en k€ HT/an)	Temps de retour sur investissement (en années)
Baisse de la pression d'air du réseau d'air comprimé	0	10	230	0,6	Immédiat
Récupération d'air de sortie des compresseurs	6 (selon lieu)	42	3 000	2,5	2,4
Récupération de l'air chaud sortie du local de la contre-colleuse	4 (selon lieu)	30	1 550	1,8	10
Récupération de l'air chaud filtre Vaccum	5 (selon lieu)	90	2 000	5,5	1
Variation de vitesse de l'aspiration des rebus	2,6	50,6	1 265	3,3	0,8

3) Le Bilan carbone

Le bilan carbone réalisé en 2009 par l'APAVE a fait ressortir plusieurs pistes d'amélioration pour réduire les émissions de carbone de l'entreprise. Voici le plan d'actions retenu par l'entreprise :

Postes à réduire	Plan d'action 2010 de Posson	Gain prévu (en kg éq. C)
Optimisation du fret	Travail avec le club environnement du pays sabolien pour regrouper les fournisseurs et leurs déplacements via une plateforme logistique commune (création d'un serveur)	2 600
Supprimer les fuites des fluides frigorigènes	Contrôle d'étanchéité et localisation des fuites effectué chaque année par une entreprise externe	3 000
Optimiser les consommations de matière	Réduction des consommations en encre via la maintenance préventive des batteries de rouleaux	100
	Réduction du poids moyen de l'étui livré	600 000
Optimiser le déplacement du personnel	Campagne de co-voiturage sur l'ensemble du pays sabolien avec d'autres entreprises	Dépend de la quantité de litres d'essence économisée ²
Diminuer la consommation de papier	Objectif « Zéro papier » : - utilisation maximale de l'intranet, - utilisation des recto-verso - certification PEFC / FFC en 2010	Dépend de la quantité de papier économisée ³

² 100t éq. C = 125 000 litres d'essence (donnée ADEME)

³ 100t éq. C = 180t de papier (donnée ADEME)

➤ Reproductibilité de l'action

L'ensemble des actions est reproductible ; en ce qui concerne le bilan carbone, Posson a obtenu des subventions pour permettre la formation au bilan carbone, à un prix très attractif, de 10 salariés (dont Mme Bodinier) sur la zone Ouest Park. Neuf autres entreprises peuvent donc suivre l'exemple de Posson et réaliser à leur tour un bilan carbone afin de diminuer leurs impacts écologiques.

➤ Résultats comportementaux

Les équipes de maintenance sont plus sensibilisées aux économies d'énergie pour le réglage des machines par exemple. Le reste du personnel a des formations sur le tri et sur les économies d'énergies si leur poste le nécessite.

Le personnel peut émettre des remarques sur différents sujets et notamment sur les réductions de consommations d'énergie via l'intranet de l'entreprise.

L'une des opératrices rencontrée se dit très satisfaite de la nouvelle structure et est au courant des démarches entreprises par Posson.

➤ Implication dans la démarche

L'entreprise préside l'atelier environnement du club de développement du pays sabolien depuis 2006 : partage des bonnes pratiques de management durable avec les entreprises saboliennes. Posson a d'ailleurs réalisée un CD pour communiquer sur le P.A.C énergie auprès des entreprises du club.

Participation à de nombreux trophées :

Année	Récompense
2001	Premier prix ECO-GESTION PME-PMI remis par Mme Dominique VOYNET
2005	Trophée de l'initiative de développement durable en Sarthe
2007	Prix image (<i>valorisation d'entreprises régionales particulièrement remarquables par leur développement, leur innovation, leur management leurs performances financières, etc.</i>)
2008	Label Imprim'vert (<i>gestion des déchets et produits dangereux, produits toxiques supprimés</i>)
2008	Lauréat du concours CRAM catégorie meilleure sécurité globale
2009	Prix dans le Cadre des Etoiles de l'Ondulé, pour un packaging dont le cycle de vie permet de diminuer l'impact CO ₂ .
2009	Labellisée Green Provider par ses clients anglo-saxons

L'entreprise communique envers ses clients, via ses lettres d'actualité, sur les actions en matière d'économies d'énergies prévues. De plus, l'entreprise communique sur sa démarche environnementale (bâtiment HQE, certifications...) sur son site internet.

➤ Profession de foi de l'entreprise

La société POSSON PACKAGING est installée dans une usine flambant neuve, construite à la norme haute qualité environnementale, qui permet à l'entreprise de poursuivre son développement sans discontinuer, malgré la crise !

Qu'est-ce qui explique ce succès ?

« Notre vision stratégique de notre métier, faite à la fois d'anticipation, d'ambition et de prudence! »

« Les certifications ISO 9000, ISO 14001, OHSAS 18001, Imprim'vert sont les diplômes de notre entreprise, et en nous engageant sur cette voie de l'amélioration continue dès 1996, nous nous sommes dotés d'outils de progrès qui rencontrent aujourd'hui, encore plus qu'hier les exigences de nos clients. »

Labellisée Green Provider par ses clients anglo-saxons, POSSON PACKAGING fêtera en 2010 ses 10 années de certification ISO 14001, démarche de développement durable, qui lui a permis de construire ce cadre de travail magnifique (Lauréat du concours CRAM) dans lequel évoluent les salariés. « Nous gérons au plus près notre matière première carton, qui est un matériau idéal recyclable à 100 %, soit bien au-delà des exigences du Grenelle de l'environnement. L'optimisation du rapport qualité/ prix/délais pour nos clients constitue le challenge quotidien de nos équipes. Nous sommes en recherche constante d'optimisation de notre organisation, en développant des relations de confiance et de responsabilisation des pilotes en charge des processus de production. »

Car là est la vraie spécificité de l'entreprise, toujours en mouvement sur l'évolution de son système de management : comprendre la flexibilité exigée par le marché, adapter ses équipes par la formation (4% du budget annuel de la masse salariale !) adapter son outil de travail par l'investissement régulier (3 millions d'euros d'investissements seront réalisés en 2010 !).

POSSON PACKAGING est aussi un modèle d'entreprise en terme d'intégration des nouvelles exigences réglementaires : le bilan Carbone réalisé en 2009 lui permettra dès 2010 de réaliser de substantielles économies en réorganisant sa logistique de livraison, ses approvisionnements matières, et

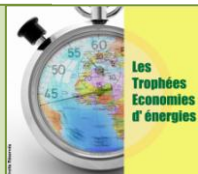
*Processus
&
fabrication*

Ambiance

*Énergies
renouvelables*

*Transports
&
déplacements*

Autres



le partage des expériences réalisées dans le cadre du Club de Développement du Pays Sabolien lui permet aussi de s'impliquer directement dans le tissu économique local.

Enfin, la fin de l'année 2009 a couronné les développements techniques de POSSON PACKAGING en terme d'innovation environnementale, et l'entreprise s'est vue décernée un prix dans le Cadre des Etoiles de l'Ondulé, pour un packaging dont la conception, la fabrication et la mise en œuvre par le client final permettent de diminuer l'impact CO².

En bref, formation, investissement, innovation, proximité et flexibilité font de cette PME de 90 salarié, née en 1943 et forte de 14 Millions d'euros de chiffre d'affaires, une entreprise en plein développement, solide financièrement, confiante dans l'avenir et pleine de projets .

